

Édition 1 - Septembre 2025



# CATALOGUE SEMENCE



# LIMOUSINE

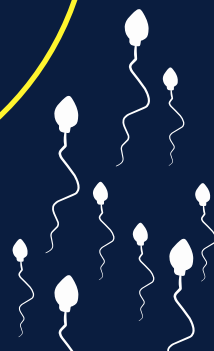
2026

**L'excellence tient dans  
une paillette**



*Vous pouvez commander en ligne sur notre site internet*

**[www.kbssemen.com](http://www.kbssemen.com)**



Pour vous permettre de :

- ➡ Réduire les IVV
- ➡ Réduire le poids des veaux au vêlage
- ➡ Raccourcir la durée de Gestation

## KBS GENETIC a sélectionné un taureau en Irlande

En 2022, KBS GENETIC avait déjà abordé le sujet avec un stagiaire apprenti.

La durée de gestation dépend bien sûr de la mère mais aussi du père avec des taureaux raceurs et améliorateurs quelles que soient les vaches.

L'Irlande est bien en avance sur ce sujet.

L'Irlande a un système d'indexation hyper puissant.

En effet, tous les produits d'un taureau, en race pure et en croisement, sont répertoriés et intégrés dans ce système de la naissance à l'abattoir.

Les durées de **gestation COURTE** sont très recherchées en race pure Limousine étant donné que les taureaux limousins sont utilisés en croisement sur des vaches allaitantes ainsi que sur des vaches laitières.

En élevage laitier, une gestation réduite de 6 jours a un intérêt énorme en production de lait.

C'est pourquoi KBS GENETIC a été sélectionner un nouveau taureau en Irlande réduisant les gestations de 6 jours environ.

Il s'appelle :

**REMBRANDT**

Découvrez le dans ce catalogue et utilisez-le sur des vaches grandissantes avec des IVV long.





**KBS TEAM**

# SOMMAIRE

## SUMMARY



### HOMOZYGOTES POLLED

PILAF LM PP - RRE	4
PILOTE BEN PP	6
ORREX PP RR	8
UBERTO PP 	10
UNOR PP <i>conv ou sexée ♀</i>	12
SYMPA PP	13
PRIMO PP	14
TESTAMENT PP MH+ 	15

### HETEROZYGOTES POLLED

SIMBA Pp 	16
DECLIC BEN Pp	17

### REFERENCES CORNUS

SPRITZ <i>conv ou sexée ♀</i>	18
REMBRANDT	20
OBRIAN BEN - RRE RP2	21
RAMBAUD RRE 	22
PHILOU RRE 	24
IMPORT - RRE	26
NELOMBO	27
NATHAN MH+	28
LOYAL	29

Grille d'accouplement	30
-----------------------	----

BEST  
SELLER

VÊLAGE  
FACILE

PRODUITS  
TRÈS  
RÉGULIERS

UTILISABLE SUR GÉNISSES



# PILAF LM PP RRE

LU199770808 - 27/05/2019

Naisseur/Breeder : MAJERUS-CLEMES MARTINE & BEN

Propriétaire/Owner : GIE POLLED EXCELLENCE

Père/Sire : **MISTER LM**

LU000399478848

Mère/Dam : **JENNY LM**

LU000899371562

GPP : **MERLIN P**

GMP : **ISETTE LM**

GPM : **MAURICE  
VOM EIDERLAND**

GMM : **ERONA LM**

**MALTE**

**BADINTER**

**MATEO**

**ULTRASON**



TILAF - PP

7800€ Vente PRESTIGE 2024



UTRILLO - PP

16000€

## Index IBOVAL

FN Calving ease	Crsev Growth	Dmsev Muscle	Dssev Skeletal	ISEVR Overall index	Alait Milk	IVMAT Maternal index
<b>101</b> CD 0,98	<b>112</b>	<b>110</b>	<b>106</b>	<b>117</b> CD 0,95	<b>90</b> CD 0,57	<b>105</b>

Une production très régulière. Améliore les largeurs et les épaisseurs. Caractère très doux.  
Very homogenous production. Give wideness on the back and the pelvis area. Very quite area.

# HOMOZYGOTE POLLED





# PILAF LM PP RRE

## *Production*



UNESCO BEN - PP  
6400 €



URANIUM - Pp  
7500 €



VALY - Pp  
Bourbouloux



UMBLE23  
10000 €



Filles de PILAF - PP  
Virondeau



# HOMOZYGOTE POLLED

MIXITÉ

ÉLÉGANCE



# PILOTE BEN PP

FR3615510455 - 28/08/2019

Naisseur/Breeder : GAEC BENOIT

Propriétaire/Owner : GIE POLLED EXCELLENCE

Père/Sire : JODOKUS PP RR VS

DE0538270692

GPP : JUSTUS

JASPER

GMP : NIVEA

PONTO

Mère/Dam : ILOTTE BEN

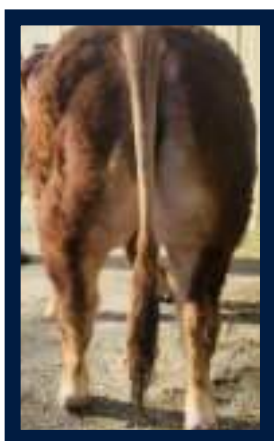
FR3615374522

GPM : FISTON BEN  
RR VS

TIGRIS

GMM : ELOTTE BEN

ALADIN BEN



Bassin TALONIER - PP



TALONNIER - PP  
fils de PILOTE BEN

## Index IBOVAL

FN Calving ease	Crsev Growth	Dmsev Muscle	Dssev Skeletal	ISEVR Overall index	Alait Milk	IVMAT Maternal index
<b>92</b> CD 0,97	<b>105</b>	<b>109</b>	<b>104</b>	<b>105</b> CD 0,96	<b>97</b>	<b>103</b>

Un mixte parfait avec beaucoup d'élégance et un très bon bassin. Une nouvelle référence!

A perfect mixed type bull, very stylish and with a tremendous rump. A new reference !

# HOMOZYGOTE POLLED





# PILOTE BEN PP

## *Production*



TRESOR Pp



SALOME BEN PP  
Benoit



TURENNE Pp  
Vialard



TEMPÊTE Pp  
Bourbouloux



Fils de PILOTE BEN - PP



VIOLA PP  
Bourbouloux

# HOMOZYGOTE

TRÈS  
COMPLET

QUALITÉS  
MATERNELLES



# ORREX PP - RR

FR2317166105 - 01/09/2018

Naisseur/Breeder : GAEC DAILLET 23

Propriétaire/Owner : GAEC DAILLET 23

Père/Sire : **CN REX PP**

DE000537864162

Mère/Dam : **FELINE**

FR1933480039

GPP : **CN ROY PS**

GMP : **CN COLA P**

GPM : **BISON FUTE**

GMM : **ALMA RR**

**MOSKITO**

**UNESCO**

**NELSON RR VS**

**HOMOGENÉITÉ  
ET QUALITÉS  
MATERNELLES**



## Index IBOVAL

FN Calving ease	Crsev Growth	Dmsev Muscle	Dssev Skeletal	ISEVR Overall index	Alait Milk	IVMAT Maternal index
<b>96</b> CD 0,98	<b>103</b>	<b>96</b>	<b>106</b>	<b>98</b> CD 0,96	<b>98</b> CD 0,70	<b>97</b> CD 0,70

**ORREX PP, Hyper complet homozygote produit long, épais, très bon bassin et des qualités laitières.**

*ORREX PP, very complet homozygote has a production well balanced with excellent beef performances and good milk qualities.*

# HOMOZYGOTE POLLED





# ORREX PP - RR

## *Production*



SPIRIT Pp  
Daillet



SIMBA Pp



Filles de ORREX



Filles de ORREX

# HOMOZYGOTE POLLED

NEW



# UBERTO - PP

FR2424371874 - 14/04/2023

Naisseur/Breeder : JEAN-LOUIS CHAPEYROUX

Père/Sire : **OUINI Pp RRE vs**  
FR4819020260

Mère/Dam : **NADETTE Pp RRE**  
FR2424618961

GPP : **LAGON Pp**

GMP : **GRIFLEE RRE**

GPM : **CN REX Pp**

GMM : **FAIENCE RRE**

## Index IBOVAL - UBERTO PP

FN Calving ease	Crsev Growth	Dmsev Muscle	Dssev Skeletal	ISEVR Overall index	Alait Milk	IVMAT Maternal index
107	119	113	106	127	106	126

## Index IBOVAL - NADETTE Pp RRE

FN Calving ease	Crsev Growth	Dmsev Muscle	Dssev Skeletal	ISEVR Overall index	Alait Milk	IVMAT Maternal index
97	113	116	102	118	113	126

**UBERTO PP est un homozygote sans cornes de type mixte-viande avec une belle morphologie, très fin d'os et un caractère en or. Il assurera de bonnes facilités de naissance, de la croissance et du lait. Issu de 2 lignées Polled avec des qualités maternelles exceptionnelles. Sa mère NADETTE Pp RRE est une vraie productrice, profonde et fonctionnelle avec une mamelle parfaite !**

UBERTO PP is a homozygous polled bull (mixed-beef type) with good body shape, very fine bones and an excellent temperament. He will ensure ease calving, growth and milk. Out of 2 Polled bloodlines with outstanding maternal qualities. His dam NADETTE Pp RRE is a true productive cow, deep and functional with a perfect udder !



# HOMOZYGOTE POLLED



# UBERTO PP

## *Famille*

NADETTE, mère UBERTO PP



11



Pleine sœur : TRUITE, avec un IVMAT à 140  
Chapeyroux

# HOMOZYGOTE POLLED



SEMENCE  
SEXÉE ♀

VÊLAGE  
FACILE

LAIT

UTILISABLE SUR GÉNISSES



# UNOR PP

FR2323861602 - 13/01/2023

Naisseur/Breeder : GAEC MAISONNIAUX

Propriétaire/Owner : GIE POLLED EXCELLENCE

Père/Sire : **SUD DNC**

FR8758833092

GPP : **NABAB DNC**

GMP : **NARA DNC**

Mère/Dam : **ROXANA MP**

FR2320136759

GPM : **NITRO DNC**

GMM : **LOR MP**

**HELLO PP**

## Index Père SUD DNC

FN Calving ease

**97**

CD 0,88

## UNOR PP

PN : 41kg

P 120 J : 208kg

P 210 J : 319kg

## Index IBOVAL Mère

FN Calving ease	Crsev Growth	Dmsev Muscle	Dssev Skeletal	ISEVR Overall index	Alait Milk	IVMAT Maternal index
103	101	91	100	97	97	94

Un condensé de lignées polled qui assure les facilités de naissance, les épaisseurs et le lait.

**UNOR PP est un vrai homozygote moderne, avec un très bon quartier arrière.**  
A summary of polled bloodline who insure the calving eases, the thickness and milk.

UNOR PP is a real modern homozygous with a very good hindquarter.

# HOMOZYGOTE POLLED



**SQUELETTE**

**CROISSANCE**

# SYMPA PP

**FR0800628663** - 26/03/2021 Naisseur/Breeder : EARL NORMAND

Propriétaire/Owner : RÉPUBLIQUE TCHÈQUE

Père/Sire : **LORENZO JK RR VS**

LU699283659

Mère/Dam : **NASSE**

FR0800628216

GPP : **LEO-MIRO P**

GMP : **FIONA P**

GPM : **JUST**

GMM : **JOVIALE**



Fille de SYMPA PP



SYMPA PP

## Index IBOVAL Père

FN Calving ease	Crsev Growth	Dmsev Muscle	Dssev Skeletal	ISEVR Overall index	Alait Milk	IVMAT Maternal index
<b>96</b> CD 0,95	<b>117</b>	<b>108</b>	<b>110</b>	<b>116</b> CD 0,97	<b>90</b>	<b>110</b>

## Index IBOVAL Mère

FN Calving ease	Crsev Growth	Dmsev Muscle	Dssev Skeletal	ISEVR Overall index	Alait Milk	IVMAT Maternal index
<b>98</b>	<b>97</b>	<b>96</b>	<b>97</b>	<b>93</b>	<b>107</b>	<b>101</b>

**Le champion du concours national Tchèque! Sympa est une référence en matière de volume, de puissance et d'élégance. Le taureau à produire des femelles polled de haute qualité!**

The champion of the national show in Tchekia! Sympa is a leader in size, power and style. The bull to produce polled females of high level!

# HOMOZYGOTE POLLED

VÊLAGE  
FACILE

LAIT



## PRIMO PP

**FR8741061907** - 13/03/2019

Naisseur/Breeder : SCEA PANTALEONI

Propriétaire/Owner : M. DEMARTY et EARL V. BESSE

Père/Sire : **JUNIOR JOS**

FR8758731067

GPP : **JOST**

GMP : **GONZESSE RR**

**CLOVIS**

Mère/Dam : **MERINGUE**

FR8741061651

GPM : **LEX PP**

GMM : **FRESCA**

**VIKING**



Fille de PRIMO PP



Fils de PRIMO PP

### Index IBOVAL

FN Calving ease	Crsev Growth	Dmsev Muscle	Dssev Skeletal	ISEVR Overall index	Alait Milk	IVMAT Maternal index
<b>113</b> CD 0,89	<b>96</b>	<b>94</b>	<b>85</b>	<b>97</b> CD 0,75	<b>109</b>	<b>103</b> CD 0,52

**PRIMO PP, un taureau à vêlage très facile pour mettre sur les génisses qui fera de belles filles équilibrées avec du lait. Il apporte aussi de la rusticité et de la précocité.**  
*PRIMO PP is a bull to be used on Heifers to produce nice and well-balance daughters with milk. He brings also rusticity and precocity.*

# HOMOZYGOTE POLLED





**MUSCLE**

**FINESSE**

# TESTAMENT PP MH+

**UK232449200169** - 08/02/2022

Naisseur/Breeder : Greensons Farm

Propriétaire/Owner : Irlande

Père/Sire : **LEGO PP**

FR8745692459

Mère/Dam : **GREENSONS PURITY**

UK232449600054

GPP : **REX PP**

GMP : **IDYLLE**

GPM : **SOKRATES P**

GMM : **PROCTERS LILAC**

**MATEO**



LEGO PP,  
père de TESTAMENT PP

## Index IBOVAL Père

FN Calving ease	Crsev Growth	Dmsev Muscle	Dssev Skeletal	ISEVR Overall index	Alait Milk	IVMAT Maternal index
<b>106</b> CD 0,95	<b>90</b>	<b>110</b>	<b>84</b>	<b>101</b> CD 0,94	<b>96</b>	<b>96</b> CD 0,78

**TESTAMENT va apporter de la viande, de la conformation de carcasse, une opportunité pour un Homozygote**

*A new bull homozygote, TESTAMENT will produce Beefy animals*

# HOMOZYGOTE POLLED



TRÈS  
COMPLÈT

MIXTE  
VIANDE



## SIMBA Pp

**FR2322131090** - 24/11/2021

Naisseur/Breeder : GAEC DAILLET

Propriétaire/Owner : GIE POLLED EXCELLENCE

Père/Sire : **ORREX PP RR VS**

FR2317166105

Mère/Dam : **NALA**

FR2318877665

GPP : **CN REX PP**

GMP : **FELINE**

GPM : **HOMERE**

GMM : **FALBALA**

**TURIN RRE VS**

**RAMSES 2**



### Index IBOVAL SIMBA Pp

FN Calving ease	Crsev Growth	Dmsev Muscle	Dssev Skeletal	ISEVR Overall index	Alait Milk	AVEL	IVMAT Maternal index
<b>104</b> CD 0,87	<b>101</b>	<b>96</b>	<b>95</b>	<b>100</b> CD 0,80	<b>103</b>	<b>105</b>	<b>102</b>

**SIMBA P** , très prometteur fils de **ORREX PP**, pour croiser sur vos Vaches Polled, apporter du lait et de la mixité

*SIMBA P very hopefull bull son of ORREX PP. To mate your Polled cows , to bring milk an well balance products*

# HÉTÉROZYGOTE POLLED



SQUELETTE

MUSCLE

LAIT

# DECLIC BEN Pp

**FR3615189886** - 26/09/2008

Naisseur/Breeder : GAEC BENOIT

Propriétaire/Owner : BESSE V, BOURBOULOUX G, TERRASSOUX N

Père/Sire : **VIRGIL B**

FR8604154068

GPP : **PAYCHECK P**

GMP : **PENSEE B**

**JORDY**

Mère/Dam : **URRIKA BEN**

FR3615044850

GPM : **NEPTUNE RRE**

GMM : **LISA RRE VS**

**INDIGO**

17



Gouda-Ben, fils de Declic Ben



Gaston, fils de Declic Ben

## Index IBOVAL

FN Calving ease	Crsev Growth	Dmsev Muscle	Dssev Skeletal	ISEVR Overall index	Alait Milk	IVMAT Maternal index
<b>102</b> CD 0,98	<b>109</b>	<b>104</b>	<b>102</b>	<b>111</b> CD 0,96	<b>106</b> CD 0,76	<b>114</b> CD 0,76

**Un gros mixte puissant. Des filles qui sont de grandes reproductrices, lourdes et maternelles.**

*A big and powerful mixed type bull. Daughters are great breeders, heavy and maternal.*

# HÉTÉROZYGOTE POLLED



MIXTE  
PARFAIT

SEMENCE  
SEXÉE ♀



UTILISABLE SUR GÉNISSES

# SPRITZ

FR1944667596 - 01/09/2018

Naisseur/Breeder : GAEC BOURBOULOUX

Propriétaire/Owner : EARL GRIFLIMO

Père/Sire : **OCTOBRE RRE**

FR1941037862

Mère/Dam : **LENA RRE**

FR1938034840

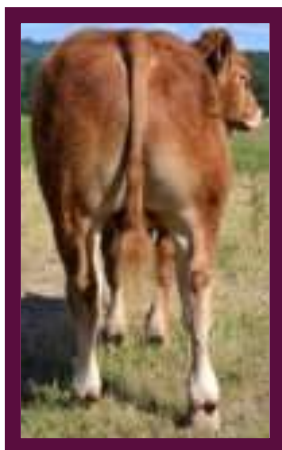
GPP : **GOLD RRE**

GMP : **JUSTICE**

GPM : **FABIAN**

GMM : **CELESTE RRE**

**CELESTE RRE**



Filles de SPRITZ

## Index IBOVAL - SPRITZ

FN Calving ease	Crsev Growth	Dmsev Muscle	Dssev Skeletal	ISEVR Overall index	Alait Milk	IVMAT Maternal index
<b>104</b> CD 0,95	<b>110</b>	<b>105</b>	<b>107</b>	<b>114</b> CD 0,59	<b>97</b> CD 0,59	<b>108</b>

**Le TOP PRICE de la vente Prestige 30 ! SPRITZ est le mixte parfait: très fin d'os, tendu et épais dans son filet, un bassin XXL et beaucoup de classe. Le vrai limousin moderne !**  
*The top price of the sale Prestige 30, SOLD 30 000 to the GRIFLIMO HERD. SPRITZ is the bull to make show heifer with style, big pelvis area and power.*  
*Lena, his dam, is from the strongest cow family of the Bourbouloux herd.*

# RÉFÉRENCES CORNUS



# SPRITZ

## Production



VARANE  
9000€ Vente PRESTIGE 2025



VICTOR  
7300€ Vente PRESTIGE 2025



VERDICT  
8000€ Vente PRESTIGE 2025



UZHUR  
6800€ Vente PRESTIGE 2025



VIRTUOSE  
Hilaire



Production de SPRITZ

# RÉFÉRENCES CORNUS



**RÉDUCTION  
DURÉE GESTATION  
- 6 J PRÉVUS**

**INDEX en Irlande  
TOP niveau:**  
→ Durée de gestation  
→ Poids carcasse  
→ Conformation  
carcasse



# REMBRANDT

**LM8259 - 25/10/2020**

Naisseur/Breeder : THOMAS Teleri (Irlande)

Propriétaire/Owner : IRLANDE

Père/Sire : **EDAKKYA**  
LM2242

Mère/Dam : **KELTIC JOLIEDIVA**  
IE281673730154

GPP : **ALEX**

GMP : **BARBIE**

GPM : **AMPERTAINE  
FOREMAN**

GMM : **KELTIC DIVA**



Keltic Venetia  
Vendue 8 000€ en Irlande



Fils de REMBRANDT



## Index IBOVAL Père

FN Calving ease	Crsev Growth	Dmsev Muscle	Dssev Skeletal	ISEVR Overall index	Alait Milk	IVMAT Maternal index
<b>103</b> CD 0,99	<b>103</b>	<b>105</b>	<b>100</b>	<b>107</b> CD 0,99	<b>95</b>	<b>101</b> CD 0,96

**Issu d'une des meilleures lignées femelles en Irlande, Rembrandt est un gros mixte viande, très bien dessiné et racé. Le champion des gestations courtes pour améliorer vos IVV et les facilités de naissance!**

*From one of the best irish female line, Rembrandt is a big mixed beefy typed bull, very wide and stylish. The champion of the short gestations to improve the calving interval and the calving easess!*

# RÉFÉRENCES CORNUS



VÊLAGE  
FACILE

MUSCLE



UTILISABLE SUR GÉNISSES

## OBRIAN BEN - RRE RP2

FR3615329587 - 31/08/2018

Naisseur/Breeder : GAEC BENOIT

Propriétaire/Owner : GAEC MIGOT

Père/Sire : **JAPON RRE VS**  
FR8721681214

Mère/Dam : **LIANE BEN RR**  
FR3615366974

GPP : **GRINGO RRE VS**

GMP : **BELINE RR**

**OPTICIEN RR VS**

GPM : **HOMERE**

GMM : **DIANE-BEN RR**

**UTRILLO RR VS**

21



Fils de OBRIAN BEN

### Index IBOVAL

FN Calving ease	Crsev Growth	Dmsev Muscle	Dssev Skeletal	ISEVR Overall index	Alait Milk	IVMAT Maternal index
<b>110</b> CD 0,97	<b>96</b>	<b>117</b>	<b>94</b>	<b>114</b> CD 0,95	<b>107</b>	<b>114</b> CD 0,60

**OBRIAN BEN est un taureau à Vêlage Facile qui apporte de la Viande, de la largeur de bassin et de la Croissance.**

*OBRIAN BEN is a bull for easy calving who will give good performances of growth and great beefy sizes*

# RÉFÉRENCES CORNUS

**NEW**



DS

DM

**CROISSANCE**

**DOSES DISPONIBLES  
EN DECEMBRE 2025**

# RAMBAUD - RRE

**FR8761411749** - 13/03/2020

Naisseur/Breeder : DESHOULIERES Philippe

Propriétaire/Owner : **GAEC HILAIRE**

Père/Sire : **MARIO BEN**  
FR3615357287

Mère/Dam : **LAVANDE**  
FR8761411245

GPP : **JULIEN BEN RR**  
vs

GMP : **GIPSIE-BEN RR**

**FICUS RR**

**CACAO RR**

GPM : **ECLAIR**

GMM : **GAMBETTE RR**

**URANUS**

**BOND**

## Index IBOVAL

FN Calving ease	Crsev Growth	Dmsev Muscle	Dssev Skeletal	ISEVR Overall index	IVMAT Maternal index
<b>99</b> CD 0,91	<b>117</b>	<b>112</b>	<b>111</b>	<b>121</b> CD 0,88	<b>110</b>

**RAMBAUD RRE** est un Limousin moderne. Il allie mixte , épaisseur, bassin large et ouvert, tout cela avec de la finesse. La production est de type mixte avec des animaux très racés et très élégants. Les mâles sont très équilibrés avec des dos ouverts. La production femelle est très homogène avec des dos tendus, larges et épais, des bassins très carrés et de la finesse. Sans oublier un caractère en or

*RAMBAUD RRE the real modern limousin bull ! Mixed typed, thickness, wide pelvis area and fineness. The progeny is mixed typed , very good breed characteristics and stylish. The sons are well balanced with wide backhand. The female progeny is very consistent, with Wide and thick topline, Wide pelvis area and fineness. And a very tempérament !*

# RÉFÉRENCES CORNUS



# RAMBAUD - RRE

## *Production*



ULOT

6400 € Vente PRESTIGE 2025



URANIUM

7500 € Vente PRESTIGE 2025



VETERAN

6500 € à PRIMAVERA 2025



VAUDOU

7700 € à PRIMAVERA 2025



Filles de RAMBAUD RRE

# RÉFÉRENCES CORNUS



NEW

MUSCLE

CROISSANCE



# PHILOU RRE

FR1942001233 - 26/08/2019 Naisseur/Breeder : BROS J.J.

Propriétaire/Owner : BROS J.J.

Père/Sire : FUSCHIA RRE VS  
FR1933482945

Mère/Dam : HEDEN RRE  
FR1936062269

GPP : VERCORS RRE  
VS

GMP : TULIPE RRE

GPM : ERWIN RRE  
VS

GMM : ALEZANE

NEVADA

DM  
&  
POIDS



PHILOU RRE: 1<sup>er</sup> BRIVE 2023 - « viande »

## Index IBOVAL - PHILOU RRE

FN Calving ease	Crsev Growth	Dmsev Muscle	Dssev Skeletal	ISEVR Overall index	IVMAT Maternal index
97 CD 0,90	111	132	97	127 CD 0,85	120

PHILOU RRE marque sa production dans les quartiers arrières, les épaisseurs de filet et la finesse. Le digne successeur de FUSCHIA, encore jamais diffusé!

PHILOU RRE is putting his stamp in the shapppy backhand, the thickness of the loin and the fineness.  
The worthy successor of FUSCHIA, never distributed yet

# RÉFÉRENCES CORNUS



# PHILOU RRE

## *Production*



Pleine sœur de PHILOU RRE  
*Full sister of PHILOU RRE*  
1er prix Qualités Bouchères BRIVE 2024



Fils de PHILOU RRE : UBLO  
8200 € Vente PRESTIGE 2024



VAINQUEUR  
16500 € Vente PRESTIGE 2025



PHILOU RRE et sa production

# RÉFÉRENCES CORNUS





**MIXTE  
&  
LOURD**

## IMPORT - RRE

**FR1629599417** - 02/12/2013

Naisseur/Breeder : EARL ÉLEVAGE TOURNIER

Propriétaire/Owner : EARL DES PAYSES

Père/Sire : **GAILLARD RR VS**  
FR8753842393

Mère/Dam : **DUNE**  
FR1629598467

GPP : **CONDORE RRE**  
**VS**

GMP : **TRILOGIE**

GPM : **APIC**

GMM : **ALVEOLE**



SABANA  
1ère SALAMANCA 2024



SABANA  
Mariano Calle Martin



MALIBU RR VS ( fils d'IMPORT)  
1<sup>er</sup> au SIMA 2019 et Champion au  
SIA 2020

### Index IBOVAL

FN Calving ease	Crsev Growth	Dmsev Muscle	Dssev Skeletal	ISEVR Overall index	Alait Milk	AVEL	IVMAT Maternal index
<b>103</b> CD 0,99	<b>104</b>	<b>108</b>	<b>110</b>	<b>112</b> CD 0,99	<b>95</b> CD 0,89	<b>102</b>	<b>104</b> CD 0,89

**Le mixte parfait ! Il marque sa production dans les bassins, la finesse et les qualités de race!**  
The perfect mixed type bull! He brings his production good rumps, the fineness and breed qualities !

# RÉFÉRENCES CORNUS



CROISSANCE

MUSCLE



# NELOMBO

**FR1941084039** - 28/09/2017

Naisseur/Breeder : GAEC CHAMPEVAL

Propriétaire/Owner : KLEMM M

Père/Sire : **FLEURON RR VS**  
FR4624486872

Mère/Dam : **BARBARA**  
FR1932348439

GPP : **CABARET RRE VS**

GMP : **TAURINE**

GPM : **STOP**

GMM : **LUMIERE RR**

**DOMINO**

27



FLEURON RR VS (père de NELOMBO)



Veaux de NELOMBO



## Index IBOVAL

FN Calving ease	Crsev Growth	Dmsev Muscle	Dssev Skeletal	ISEVR Overall index	IVMAT Maternal index
<b>91</b> CD 0,97	<b>108</b>	<b>121</b>	<b>91</b>	<b>113</b> CD 0,95	<b>107</b> CD 0,66

**NELOMBO est un gros mixte viande qui marque sa production dans les longueurs et les quartiers arrières.**

*NELOMBO is a heavy beefy-mixed type bull that gives length and good hindquarters to his progenies.*

# RÉFÉRENCES CORNUS



**VÊLAGE  
FACILE**

**MUSCLE**

**UTILISABLE SUR GÉNISSES**

# NATHAN MH+

**FR3615228891** - 21/08/2017

Naisseur/Breeder : GAEC GUILLOT-PATUREAU

Propriétaire/Owner : GRANDE BRETAGNE

Père/Sire : **JACOT RR**  
FR3694005555

Mère/Dam : **JASMINE**  
FR3615354700

GPP : **DAUPHIN**

GMP : **VIOLETTE**

GPM : **FUREUR-BEN**

GMM : **VIENNE**

**FUREUR-BEN**



Fille de NATHAN



Fils de NATHAN

## Index IBOVAL

FN Calving ease	Crsev Growth	Dmsev Muscle	Dssev Skeletal	ISEVR Overall index	IVMAT Maternal index
<b>91</b> CD 0,97	<b>98</b>	<b>123</b>	<b>83</b>	<b>91</b> CD 0,97	<b>111</b>

**Le taureau qui cumule le développement musculaire, les facilités de naissance et les qualités maternelles : le rêve !**

*This bull combines muscle development, easy calving and maternal qualities: the dreamed bull !*

# RÉFÉRENCES CORNUS

VÊLAGE  
FACILE

MUSCLE



UTILISABLE SUR GÉNISSES

# LOYAL

**FR1939040796** - 05/08/2015 Naisseur/Breeder : BROS J.J.

Propriétaire/Owner : IRLANDE

Père/Sire : **FUSCHIA RRE VS**  
FR1933482945

Mère/Dam : **GAMA RR**  
FR1934589794

GPP : **VERCORS RRE VS**

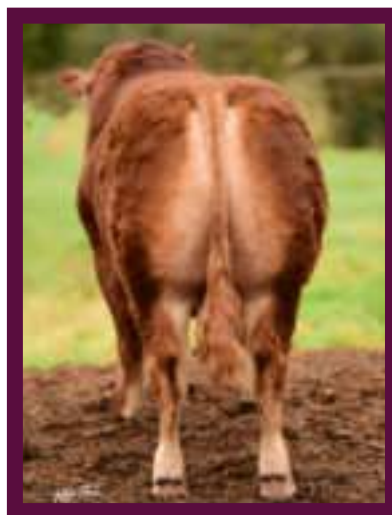
GMP : **TULIPE RRE**

GPM : **CABARET RRE VS**

GMM : **VESPA**



Fille de LOYAL (18 mois)



## Index IBOVAL

FN Calving ease	Crsev Growth	Dmsev Muscle	Dssev Skeletal	ISEVR Overall index	Alait Milk	IVMAT Maternal index
<b>110</b> CD 0,98	<b>94</b>	<b>123</b>	<b>82</b>	<b>115</b> CD 0,97	<b>97</b> CD 0,69	<b>106</b> CD 0,69

**Vêlage facile avec des épaisseurs et du muscle. Ses filles sont exceptionnelles.**

*Easy calving with thickness and muscles. His daughters are exceptional.*

# RÉFÉRENCES CORNUS



# Taureaux LIMOUSINS KBS GENETIC

## Grille d'accouplement

AI sur génisses heifers novillas manze	AMELIORATIONS										
	bassin	culotte	dessus	volume	fin Os	Aplombs	lait	caract	croiss	race	
	pelvic	h quarters	back	volume	thin	feet	milk	caract	growth	bred q	
	gruppa	culo	lomo	volumen	finure	aplomo	leche	caract	cresc	raca	
	bacino	rotondi	schiena	sviluppo	finezza	appiomb	late	caract	cresc	razza	

### HOMOZYGOTES

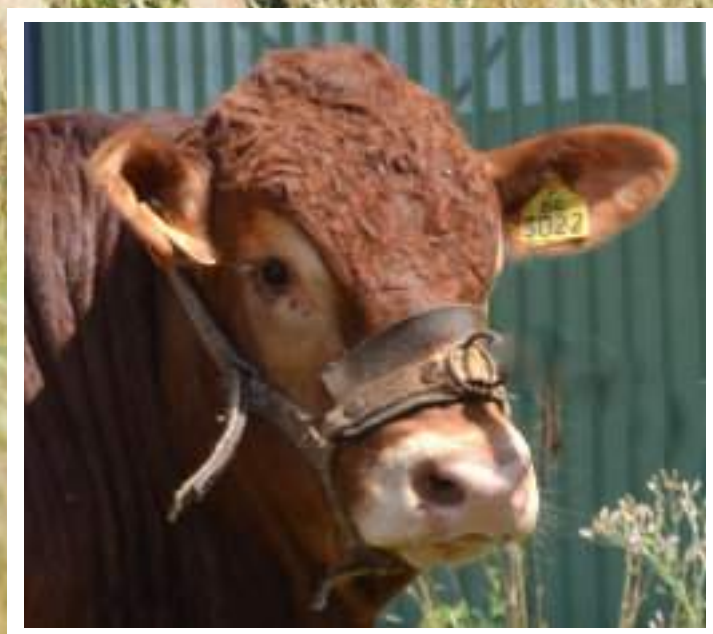
ORREX PP	NON	=	+	+	=	+	+	=	++		=
PILAF PP	OUI	++	+	=	+	=	=	=	++	++	++
PILOTE BEN PP	NON	=	+	++	+	++	++	+	=	++	++
UNOR PP	OUI	++	++	++	-	=	++	+	+	=	-
SYMPA PP	NON	=	+	++	+	+	+	+	+	+	++
PRIMO PP	OUI	=	+	++	=	++	++	++	=	-	=
UBERTO PP	NON	=	+	+	=	+	+	++	+	=	+
TESTAMENT PP MH+	NON	=	++	++	=	+	+	=	+	+	++

### HETEROZYGOTES

DECLIC BEN Pp	NON	=	=	++	++	=	+	++	++	++	-
SIMBA Pp	NON	=	++	++	=	+	+	=	+	+	++

### REFERENCES

SPRITZ	OUI	++	=	=	=	++	++	=	++	++	++
OBRIAN BEN	OUI	++	=	++	=	=	+	+	+	++	=
REMBRANDT	NON	=	+	+	=	=	+		+	++	+
PHILOU	NON	++	++	=	+	=	+	+	++	++	++
NATHAN	OUI	+	++	+	-	=	+	++	+	+	++
RAMBAUD	NON	+	++	++	=	=	+	=	+	+	++
LOYAL	OUI	+	+	+	=	++	++	=	+	+	+
NELOMBO	NON	+	++	++	=	++	=	-	=	++	=
IMPORT	NON	+	=	++	++	++	++	=	++	++	++





## Comment acheter des semences sur KBSSEMEN ?

*Actuellement, la vente en ligne se fait uniquement à destination des pays suivants :  
France, Espagne, Portugal, Italie, Hongrie*

<https://www.kbssemen.com>

Commander sur notre boutique en ligne est simple et rapide.  
Il suffit de suivre ces étapes :

Je peux sélectionner



ma langue favorite

1

### Mon panier

Sélectionner les taureaux  
Ajouter le nombre de doses  
souhaitées à mon panier.  
Choisir la zone d'expédition.  
Puis valider la commande



2

### Mon identification

#### Votre 1ère connexion ?

Vous devez créer un compte client et  
Indiquer nom, prénom, adresse mail, adresse  
de facturation...



#### Déjà client ?

Vous vous connectez avec l'adresse mail et  
votre mot de passe

4

### Le règlement

Vous réglez directement en ligne la  
commande en choisissant Paypal  
ou le paiement sécurisé par  
Carte Bancaire.



3

### La livraison

Pour renseigner votre lieu d'expédition:  
Inscrivez le nom de votre coopérative  
ou de votre distributeur



Les doses seront expédiées au distributeur indiqué



Vous recevrez votre  
confirmation de commande par e-mail



# KBS SEMEN

by KBS GENETIC



*Plus proche de vous :*  
**AVEC NOTRE SITE INTERNET !**



"Découvrez notre site dédié à la vente en ligne de doses de taureaux haut de gamme, en races à viande, spécialement sélectionnées pour optimiser vos programmes d'élevage et garantir la génétique d'excellence pour votre cheptel."

**Commandez en toute tranquillité,  
24H/24 et 7J/7,  
depuis chez vous.**



## www.kbssemen.com

Mickaël CLAVAL + 33 (0)6 73 93 41 60  

Gauthier NOLORGUES + 33 (0)7 89 32 40 15 

Sylvain SOULABAIL + 33 (0)6 15 68 60 20   